



# Evaluation der Zertifikatsmodule

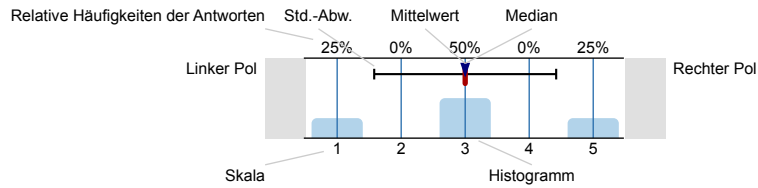
(WiSe 18/19)  
Klinische und apparative Diagnostikstandards  
Erfasste Fragebögen = 22



FKZ 16OH22036

## Legende

Fragetext



n=Anzahl  
mw=Mittelwert  
md=Median  
s=Std.-Abw.  
E.=Enthaltung

Sehr geehrte Zertifikatsteilnehmer\*innen,

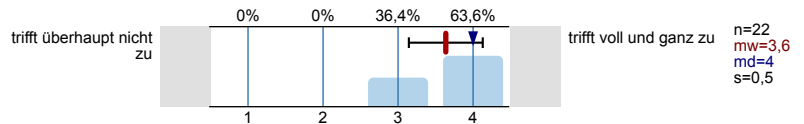
mit der Bearbeitung dieses Fragebogens haben Sie die Möglichkeit, den in diesem Modul unterrichtenden Dozent\*innen und Mentor\*innen sowie dem Projektteam PuG konstruktive Rückmeldungen zu geben. Mit Ihren Einschätzungen und Hinweisen leisten Sie somit einen wesentlichen Beitrag zur Qualitätsentwicklung des zukünftigen an der hsg aufzubauenden Studienangebots! Die Angaben des Fragebogens werden im Rahmen des Verbundprojektes an die zentrale Projektkoordinationsstelle der Universität Oldenburg übermittelt, welche die Daten im Rahmen der wissenschaftlichen Begleitung des PuG-Projekts auswertet. Alle Ihre Angaben erfolgen freiwillig und anonym. Sie werden ausschließlich zum oben genannten Zweck sowie für projektbezogene Veröffentlichungen erhoben, gespeichert, verändert und genutzt. Die Daten werden gelöscht, sobald ihre Kenntnis für die speichernde Stelle zur Aufgabenerfüllung nicht mehr erforderlich ist.

Bitte nehmen Sie anhand der vorgegebenen Antwortmöglichkeiten zu jeder Aussage Stellung und nutzen Sie die Möglichkeit für Erläuterungen in den dafür vorgesehenen Freitext-Feldern. **Vielen Dank für Ihre Mitarbeit!**

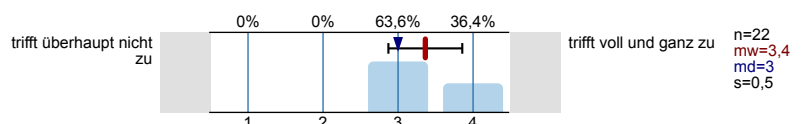
### Bewertung des Zertifikatsmoduls

Bitte bewerten Sie, inwieweit die folgenden Aussagen auf das von Ihnen besuchte Modul zutreffen:

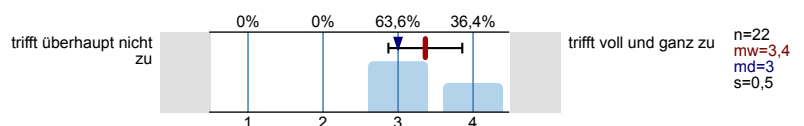
**Das Konzept des Moduls unterstützt die Vereinbarkeit von Familie, Beruf und Weiterbildung.**



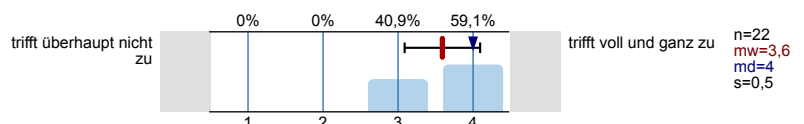
**Mit dem Aufbau des Zertifikatsmoduls (Präsenz-, Online-, Projektphase) war ich insgesamt zufrieden.**



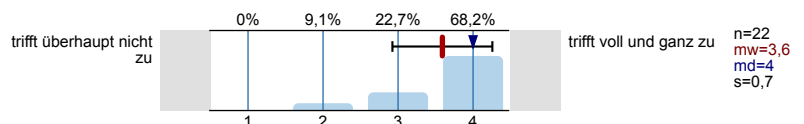
**Meine Erwartungen an das Zertifikatsmodul haben sich erfüllt.**



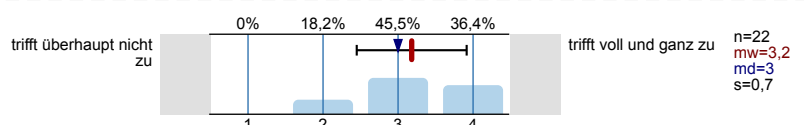
**Die Präsenzveranstaltungen und internetgestützten Phasen des Zertifikatsmoduls waren inhaltlich gut aufeinander abgestimmt.**



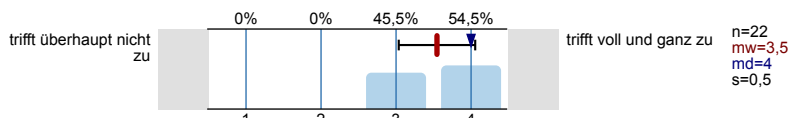
**Die Modul Inhalte unterstützen mich beim Reflektieren meines beruflichen Handelns.**



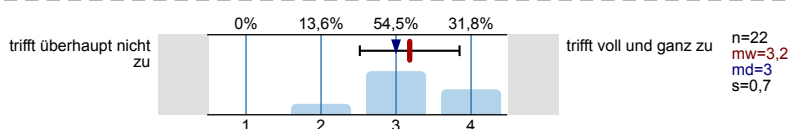
**Ich kann die Modul Inhalte sinnvoll in meinem Berufsalltag einsetzen.**



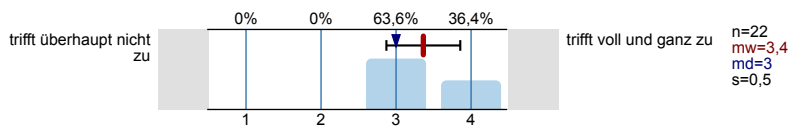
**Die Modulhalte fördern meine professionelle Handlungsfähigkeit.**



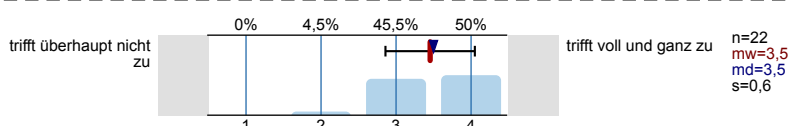
**Die Modulhalte stärken mein berufliches Selbstbewusstsein („Standing“).**



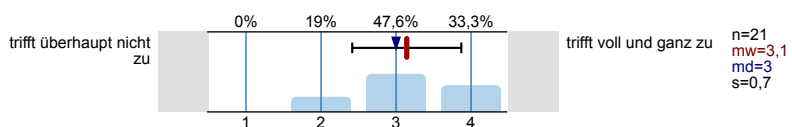
**Die Modulhalte fördern meine wissenschaftsbasierte, berufliche Handlungskompetenz.**



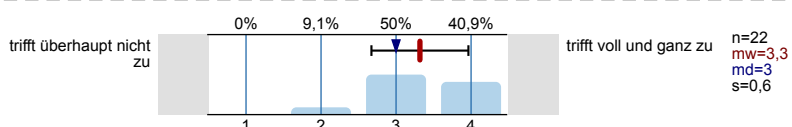
**Die Teilnahme am Zertifikatsmodul lässt sich gut mit meiner beruflichen / privaten Situation vereinbaren.**



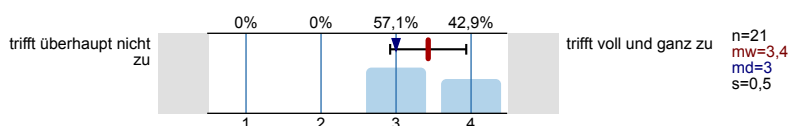
**Die Gestaltung des Moduls unterstützte den Theorie-Praxis-Transfer.**



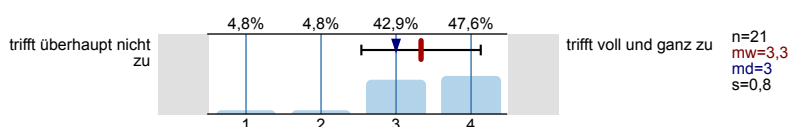
**Die formulierten Lernergebnisse des Moduls waren klar und transparent dargestellt.**



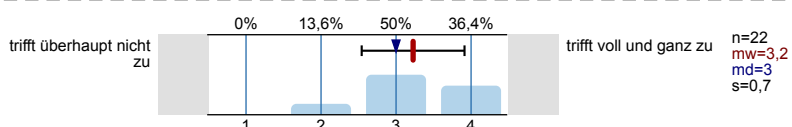
**Die Prüfungsaufgaben waren in Bezug zu den genannten Lernergebnissen angemessen.**



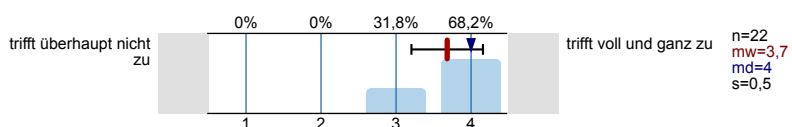
**Die Rückmeldungen zu meinen erbrachten Leistungen waren bezogen auf meinen Lernfortschritt ertragreich.**



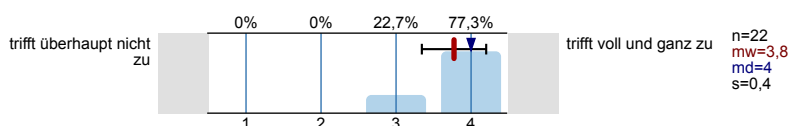
**Die angewendeten Lehr- und Lernmethoden unterstützten das Erzielen der Lernergebnisse.**



**Die Lehrmaterialien waren hilfreich für den eigenen Lernfortschritt im Modul.**

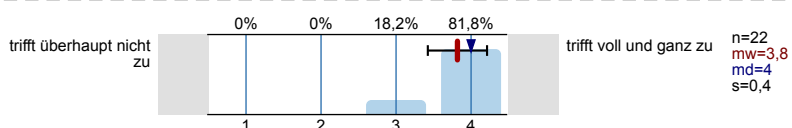


**Die räumliche und sachliche Ausstattung war dem Lehrinhalt gegenüber angemessen.**

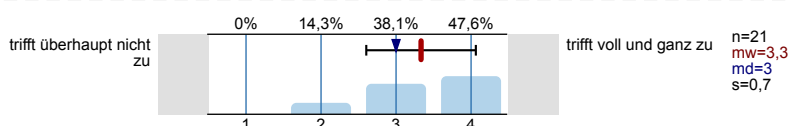


**Ich war zufrieden mit den Unterstützungs- und Beratungsangeboten im Modul durch die\*den:** (Bitte Zutreffendes ankreuzen, Mehrfachnennung möglich)

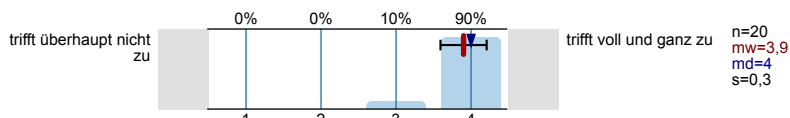
*Lehrende\*n*



*E-Mentor\*in*

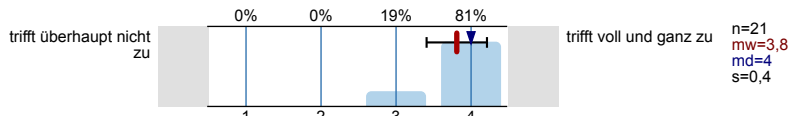


Studiengangskordinator\*in

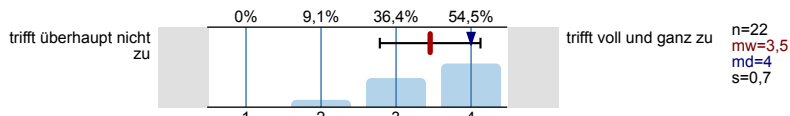


**Durch die Teilnahme am Zertifikatsmodul ...**

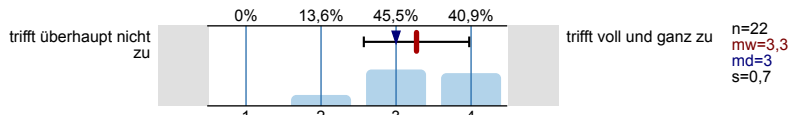
... konnte ich mein spezifisches Fachwissen erweitern.



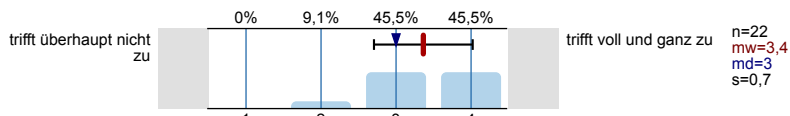
... fühle ich mich gestärkt, mir selbstständig neues Wissen und Können anzueignen.



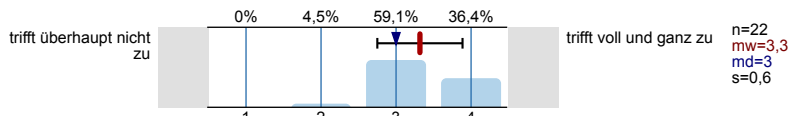
... fühle ich mich befähigt, eigenständige forschungs- oder anwendungsorientierte Problemstellungen zu identifizieren.



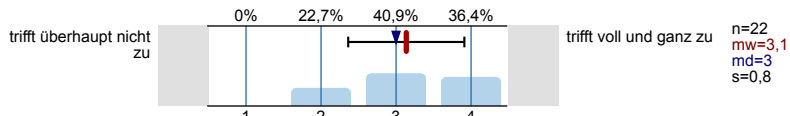
... fühle ich mich in der Lage aus Problemstellungen Fragen abzuleiten.



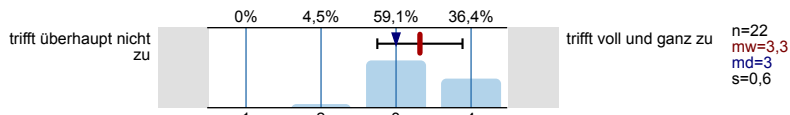
... fühle ich mich kompetent, mich mit Fachvertreter\*innen und mit Laien auf wissenschaftlichem Niveau auszutauschen.



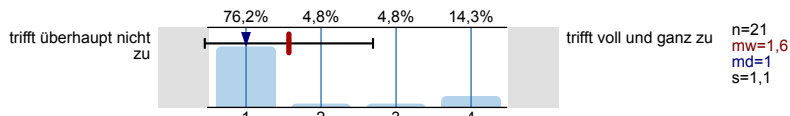
... fühle ich mich befähigt, mein Wissen, Verstehen und meine Fähigkeiten zur Problemlösung auch in neuen und unvertrauten Situationen anzuwenden.



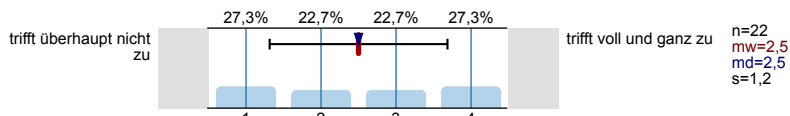
... fühle ich mich befähigt, in einem breiteren und interdisziplinären Zusammenhang zu agieren.



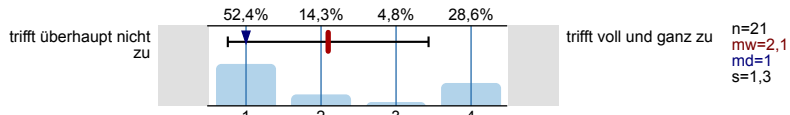
**Ich habe das Lernzentrum außerhalb der Öffnungszeiten der Bibliothek genutzt.**



**Ich habe die Online-Angebote der Bibliothek (Bibliotheksportal) / EmLib genutzt.**

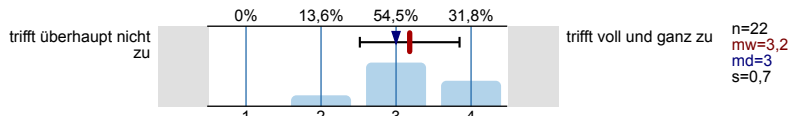


**Ich habe die Präsenzbibliothek der Hochschule genutzt.**

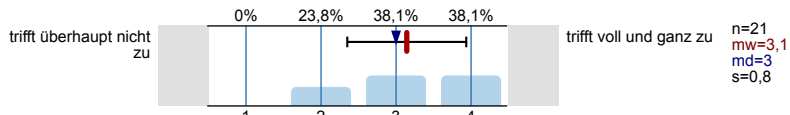


Bitte bewerten Sie, inwieweit die folgenden Aussagen auf den Moodle-Kurs zutreffen:

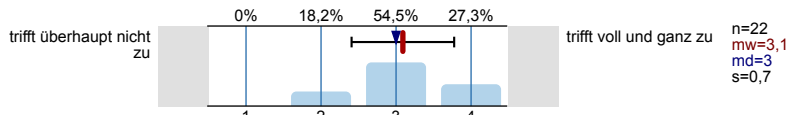
**Die Lernplattform unterstützte die Organisation des Selbststudiums.**



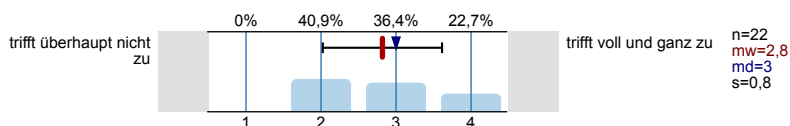
**Die Bedienung des Kurses ist einfach und intuitiv.**



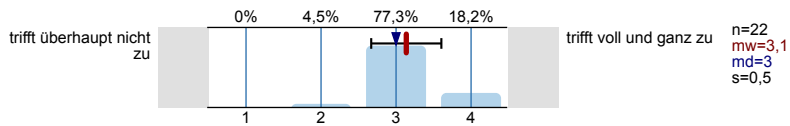
**Der Kurs ist übersichtlich gestaltet.**



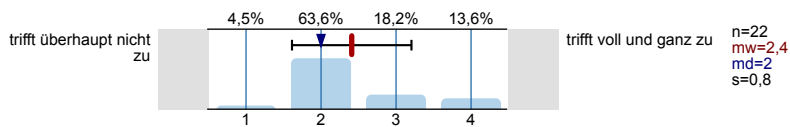
**Die Navigation ist einfach und selbsterklärend.**



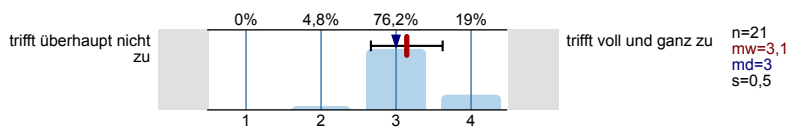
**Die Seite ist logisch aufgebaut.**



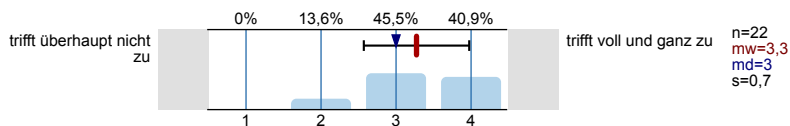
**Dokumente, Beiträge etc. sind leicht auffindbar.**



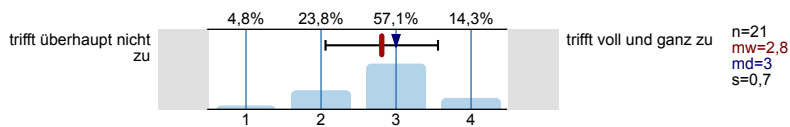
**Dokumente, Beiträge, Nachrichten etc. lassen sich einfach erstellen.**



**Bezeichnungen (z.B. von Aktivitäten und Materialien) und Beschreibungen sind selbsterklärend und verständlich.**

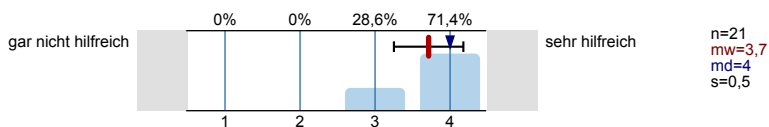


**Ich war mit den unterschiedlichen Kommunikationsmöglichkeiten (z.B. Adobe Connect-Räume, Forum), die eine Zusammenarbeit und den Austausch unterstützen, zufrieden.**

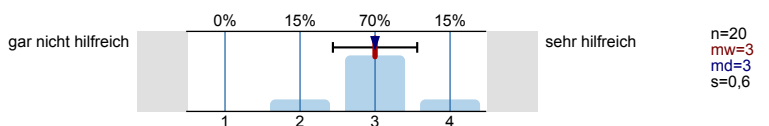


Wie hilfreich waren für Sie die folgenden Informationsangebote oder Quellen?

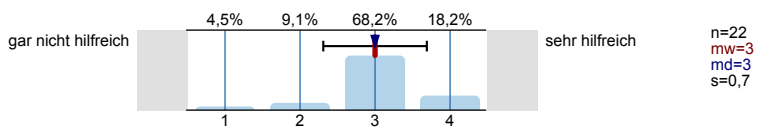
**Handreichung für Teilnehmende des Zertifikatsmoduls**



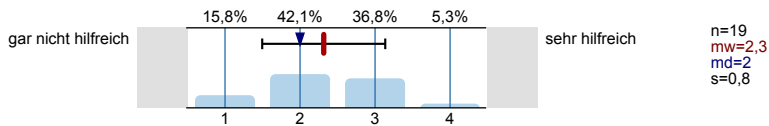
**Moodle-Support**



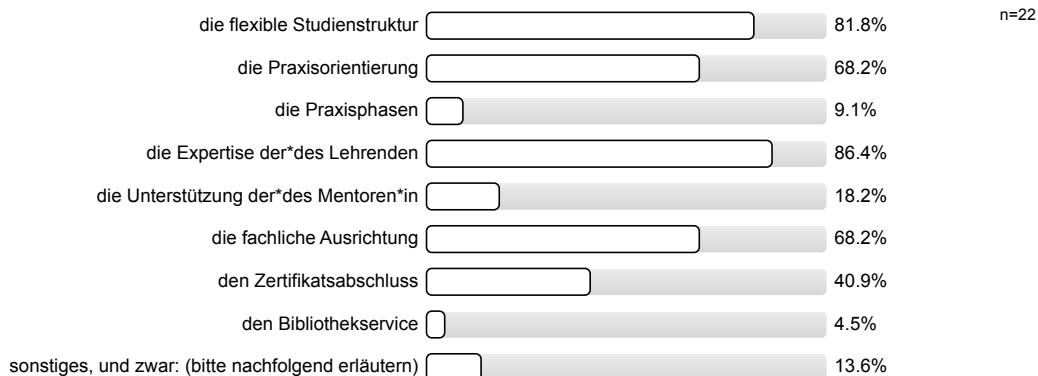
**Moodle-Schulung am ersten Präsenztage**



**Tutorials der Bibliothek (Embedded Librarian)**



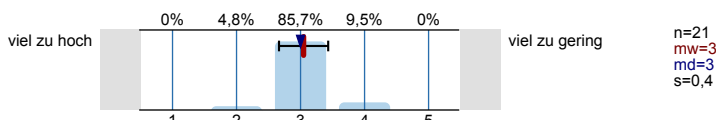
An diesem Modul habe ich besonders geschätzt (Mehrfachnennung möglich):



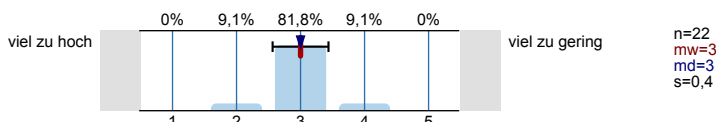
Erläuterung zu "sonstiges":

- - Es wäre hilfreich, wenn man per Mail informiert würde, wenn neue Ingos eingestellt wurden.
- - es wäre hilfreich, wenn in der Projektphase in der Hälfte ein Zwischenzustand o.ä. zur Eigenarbeit eingeholt würde, damit noch rechtzeitig Fehler usw. auffallen würden
- - den regen mündlichen Austausch während der Präsenztage
- - eine tolle, offene Atmosphäre in der Raum für alle Fragen & Ideen war!!
- Austausch innerhalb d. Gruppe
- Diskussion mit den Teilnehmenden
- Praxiserfahrungen der anderen Teilnehmer/Austausch untereinander

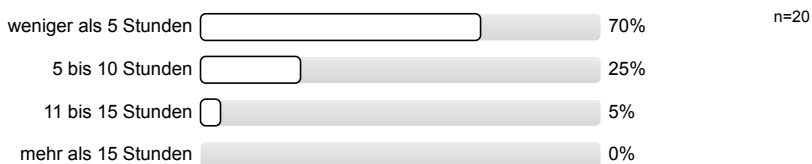
Ich empfand den Schwierigkeitsgrad des Zertifikatsmoduls als:



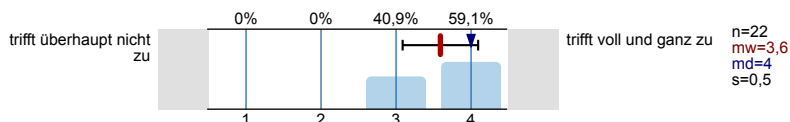
Ich empfand den Umfang des Lernstoffes als:



Wieviel Zeit wendeten Sie im Durchschnitt pro Woche außerhalb der Präsenzphasen für die Erarbeitung des Studienmaterials / der Aufgaben / der Projekte auf?



Ich war insgesamt mit der Qualität des Moduls zufrieden.



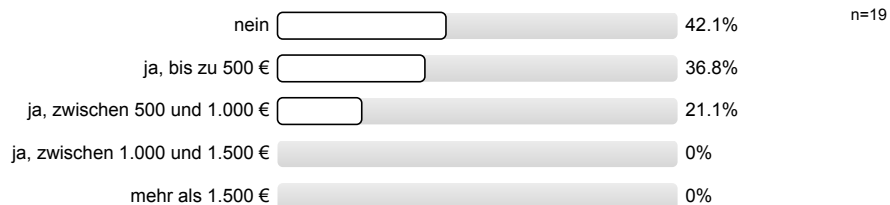
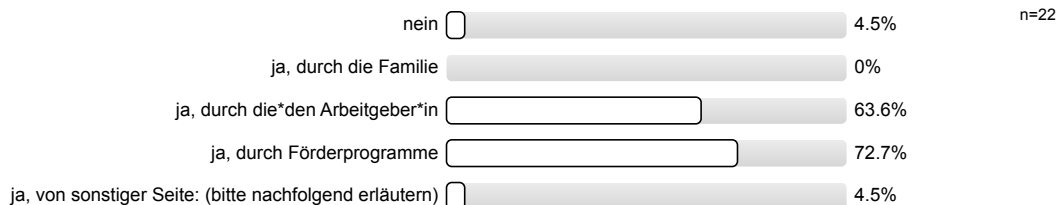
Bezogen auf das gesamte Modul gefiel mir am besten:

- - Input durch Frau [Name redacted]
- - Mediennutzung
- - Kompetenz u. Lehrpersönlichkeit der Dozentin
- - die Möglichkeit Internetplattformen zu benutzen, die normalerweise kostenpflichtig wären
- - Austausch mit den Teilnehmenden -> berufserfahren -> mehr Austausch möglich

- Lern-/Bearbeitungsphasen konnten selbstständig eingeteilt werden
- Expertise der Dozentin
- - Offenheit aller
  - Man konnte Fragen stellen, ohne dass man Angst haben musste
  - ausführliches Skript
  - guter Austausch durch Moodle (TPT-Präsentation)
- - Studientage, Selbststudium
  - Austausch mit Kolleginnen/Kollege
- - Thema
  - Plattform (Möglichkeit für Austausch, Kontakt mit KollegInnen)
  - Design/Format des Lernens
  - Kompetenz der Lehrkraft
  - Organisation des Moduls
- - Thematik
  - Wissen & Kompetenz Dozentin
- - Vortragsweise und Fachwissen der Dozentin
  - flexible Zeiteinteilung
  - fachliche Diskussionen zwischen den Teilnehmern
  - Betreuung durch Studiengangskoordinatorin
- - die Diskussionen, die immer wieder entstanden sind
  - die fachliche Expertise von Frau [REDACTED]
- - die Dozentin (mit guten Praxisbezügen und einer angenehmen Vortragsweise)
  - Studienmaterial (Ordner): gut strukturiert & hilfreich
  - Thematik (praxisrelevant)
  - Online-Aufgaben, die direkt ausgewertet wurden
- - die Vorstellung aller Diagnostikmöglichkeiten
  - der wissenschaftliche Aspekt
  - das kritische Beleuchten und Hinterfragen
- - fachliche Ausrichtung
  - kritische Herangehensweise im clinical reasoning
  - Anspruch zum Praxistransfer & interdisziplinären Austausch im Klinikalltag
- - flexible Einteilung der Arbeitszeit
  - fachliche Expertise der Dozentin & der Kursteilnehmerinnen
  - Diskussionen waren bereichernd
- - gute Organisation bezügl. der Lehrinhalte
  - kritische Betrachtung hat zum Nachdenken angeregt
- - kritische Auseinandersetzung mit den thematischen Inhalten
  - Berufsbegleitendes Angebot, Blended-Learning Verfahren
- - siehe "sonstiges"
  - Verpflegung
  - Fr. [REDACTED] hat das Ganze fachlich & menschlich sehr toll gemacht
- Das Fachwissen von Frau Duchac
- Der Austausch
- Der Austausch mit der Gruppe & die fachlich-wissenschaftliche Ausrichtung, Diskussionsrunden, individuelle Schwerpunkte haben sich gut ergänzt
- der Austausch -> Praxisbezug
- die erste Arbeitsphase -> pro Woche 1 Kapitel

**Bezogen auf das gesamte Modul wünsche ich mir folgende Verbesserungen:**

- - einheitliche, für alle ersichtliche Vorgaben in Bezug auf die Prüfungsleistung (am besten schon zu Beginn des Moduls)
- - Adobe Connect-Raum war nicht hilfreich (keine Videos, kein Ton, da wir keine Admin-Rechte hatten)
  - zu viele Referate am Ende (es war gegen ende schwer das Vorgetragene aufzunehmen)
- - Moodle übersichtlicher gestalten
  - Zeitplan = TPT evt. nicht vor Weihnachten
  - evt. Suchfunktion im Forum (Moodle)
  - längere Öffnungszeiten der Bücherei an der HSG am Wochenende wäre sehr wünschenswert
- - Reminder auf Moodle, um Nachrichten, aktuellste aktivitäten direkt zu sehen
  - Einheitliche Vorgabe wie der aufbau der Präsentation sein soll
- - allgemeines Theoriewissen (wurde verlangt, aber es sind nicht alle auf dem selben Stand)
  - der Anfang war sehr viel (Vollzeitstelle, Privatleben, wöchentl. Arbeitsaufgaben) -> der Druck war da, die Aufgaben fertig zu stellen
  - die T-P-T Phase war dafür zu lang. man war zu lange aus dem Thema herausgerissen
  - Vorstellung aller Präsentationen in 2 Tagen sehr viel!
- - bessere Abläufe (Zeit, Inhaltsaufbau bei den Präsenzveranstaltungen)
  - Aufgaben in Ordner bearbeiten, statt noch zusätzliche Moodleaufgaben
  - mehr Flexibilität mit Deadline Aufgaben: die Möglichkeit vorzuarbeiten und nicht erst jede Woche eine neu freigeschaltete Aufgabe
- - klarere Informationen/ bessere Transparenz/Vergleichbarkeit bezüglich der Prüfungsleistung (Umfang, Ziel in den Augen der Lehrenden/Organisation)
  - Transparenz bzgl. der Rolle der Mentorin (unnötig?!)
  - während Projektphase regelmäßiges Feedback über aktuellen Stand (2-3x)
- - moodle-Handling etw. besser kommunizieren
  - Vielleicht irgendeine Form von Ankündigung, wenn etwas wichtiges hochgeladen wurde in moodle
  - mehr Möglichkeiten zum Austausch mit den anderen Kursteilnehmenden (Gruppenarbeit etc.)
- - übersichtlicheres Moodle
  - klarere Angaben zu den Präsentationen (vielleicht wäre es besser gewesen das Dokument mit den Bewertungskriterien bei der zweiten Präsenzphase auszuteilen und zu besprechen. Dann wären alle im Bilde gewesen)
- - Erreichbarkeit der Mentorin
  - neue Foreneinträge sichtbar auf Moodle Startseite
- - engere Betreuung durch e-Mentorin
  - übersichtlichere Gestaltung Moodle
- - Änderung der 3. Präsenz (Prüfung/Vortrag)
  - > nicht kurz vor Weihnachten/Neujahr
  - > Überschneidung mit dem Ende unseres Semesters
- Moodle: Direkte Hinweise bei Eingang einer Nachricht im Forum / in der Projektgruppe
- Theorie-Praxis-Transfer mit mehr Rückmeldung/Zwischenständen über Moodle, nicht nur, wenn Probleme auftreten
- mehr Erläuterungen zur Prüfungsleistung
- mehr Input, etwas weniger Diskussion -> die Diskussionen haben sehr viel Zeit in Anspruch genommen
- mehr Wissensvermittlung/Input
- s. unter "sonstiges"
- statt eines Vortrages fände ich eine kleine Klausur als Lernzielkontrolle sinnvoller -> würde zum noch intensiveren Vertiefen der Inhalte führen
- weniger der Fokus auf VFS -> hat am meisten eingenommen
- übersichtlichere Darstellung neuer Informationen in Moodle

**Wären Sie bereit, für dieses Zertifikatsmodul zu bezahlen?****Wünschen Sie sich eine Beteiligung an den Kosten durch Dritte?**

Erläuterung zu "von sonstiger Seite":

- staatliche Förderung

**Vielen Dank für Ihre Mitarbeit!**

Das diesem Bericht zugrundeliegende Vorhaben wurde mit Mitteln des Bundesministeriums für Bildung und Forschung unter dem Förderkennzeichen 16OH22036 gefördert. Die Verantwortung für den Inhalt dieser Veröffentlichung liegt bei den Autor\*innen.